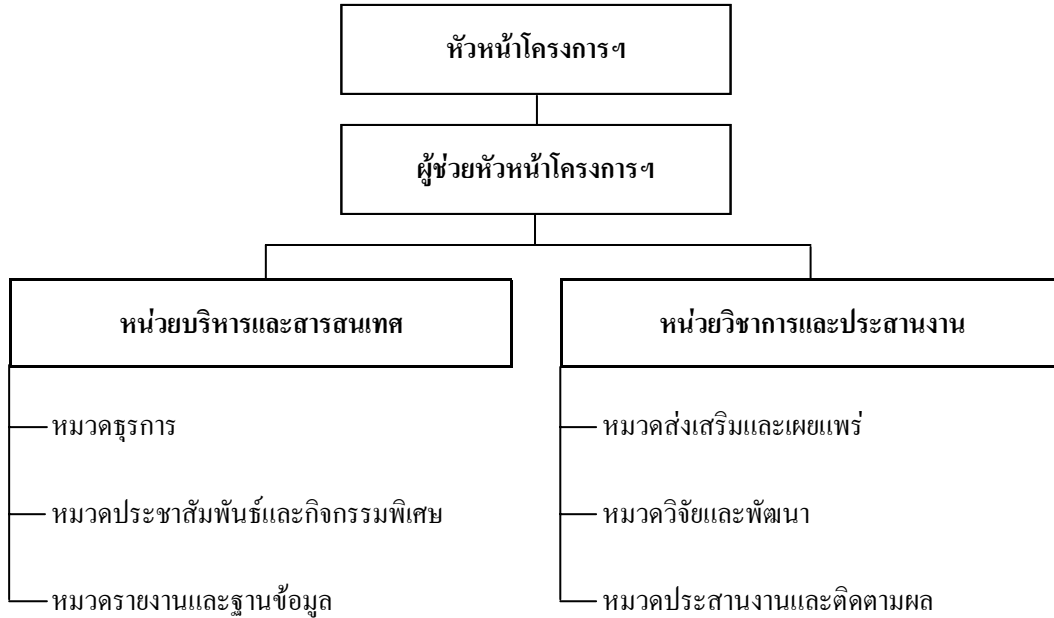


โครงสร้างหน่วยงาน



อัตรากำลัง

จำนวนพนักงานของโครงการชีววิถีฯ มี ๑๕ คน แบ่งเป็น

ระดับ ๑๑	๑ คน
ระดับ ๑๐	๑ คน
ระดับ ๙	๒ คน
ระดับ ๘	๒ คน
ระดับ ๗	๓ คน
ระดับ ๔-๖	๔ คน
พนักงานขับรถ	๒ คน

งบประมาณ ปี ๒๕๔๗

- ♦ งบลงทุน ๓๔๐,๐๐๐ บาท
- ♦ งบทำการ ๒๐,๒๒๖,๐๐๐ บาท
- รวม ๒๐,๕๖๖,๐๐๐ บาท

