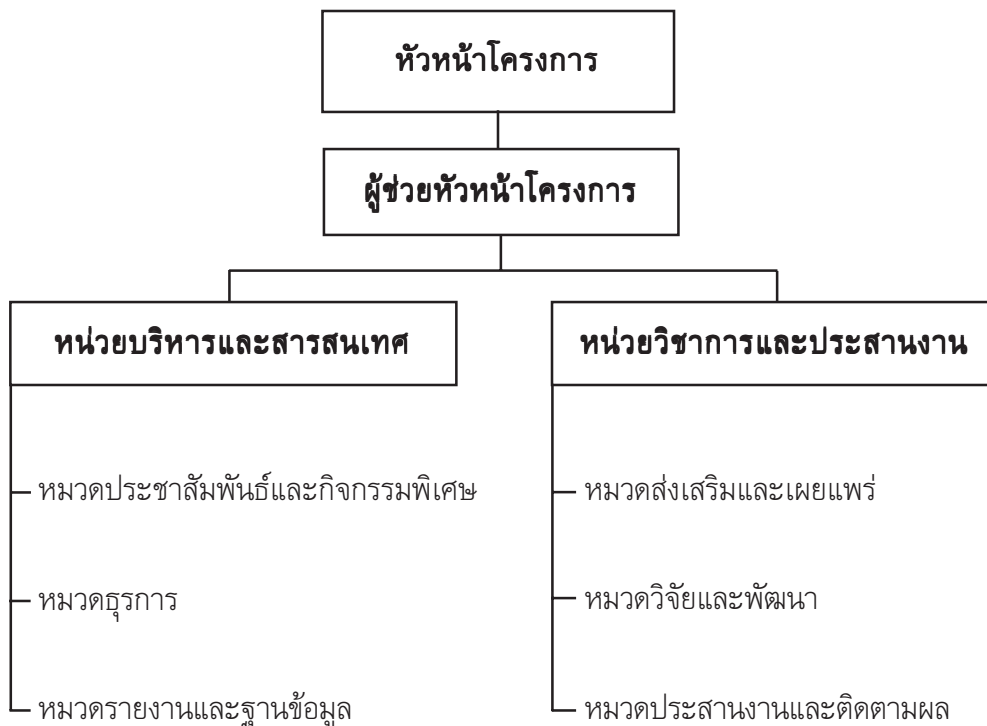


โครงสร้างหน่วยงาน



อัตรากำลัง

จำนวนพนักงานของโครงการชีววิถีฯ มี **๑๖** คน แบ่งเป็น

- ระดับ ๑๑	๑ คน
- ระดับ ๑๐	๒ คน
- ระดับ ๙	๑ คน
- ระดับ ๘	๒ คน
- ระดับ ๗	๔ คน
- ระดับ ๕-๖	๔ คน
- พนักงานขับรถ	๒ คน